

Unsere Ferienhäuser

## Arnihorst

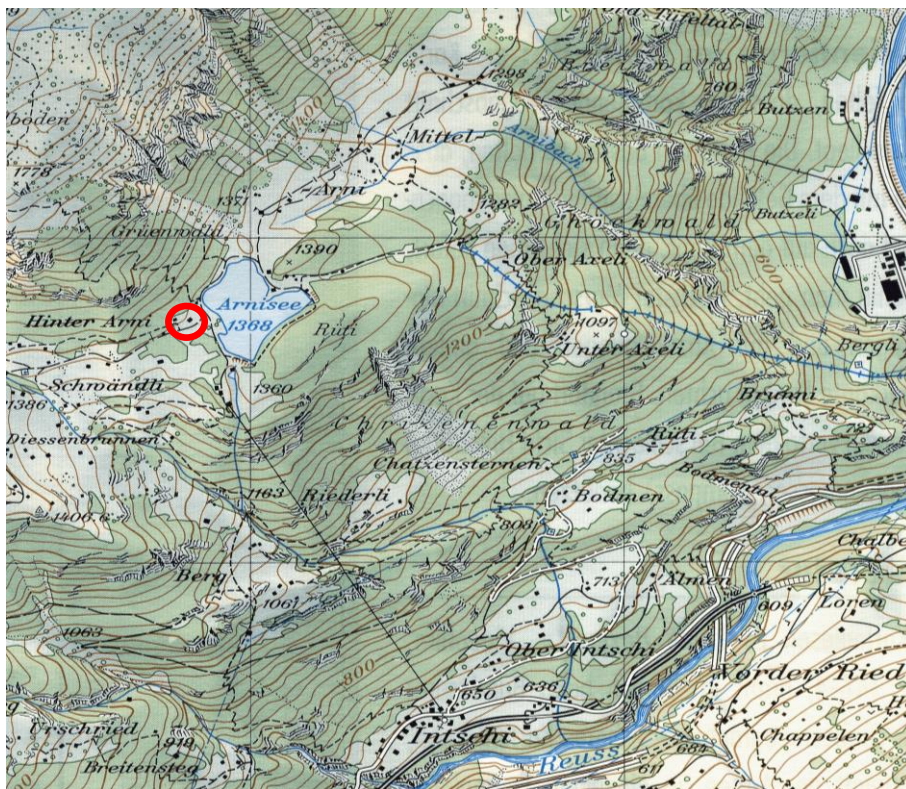
EWA-energieUri AG

### Touristisches Angebot

Wer Ruhe und Erholung sucht, ist auf dem Arni ob Intschi genau richtig. Die sonnige Bergterrasse auf der Westseite des Urner Reusstals ist mit seinem See ein unverfälschtes und unberührtes Bergland mit prächtiger Alpenflora, ein beliebter Ausflugs- und Erholungsort. Schön angelegte Spazier- und Wanderwege erschliessen seine Umgebung und Arni ist Ausgangspunkt für Bergtouren. Im Winter ist ein gut präparierter Spazierweg angelegt. Für Schneeschuhwanderer gibt es markierte Routen. Vom Arni aus hat man eine herrliche Aussicht ins obere und untere Reusstal, ins Maderanertal und ins Gotthardgebiet; ein Panorama mit imposanten Berggipfeln.

### Lage

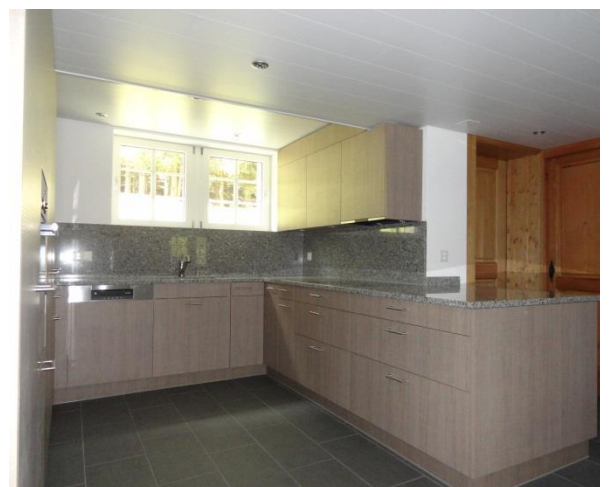
Arni mit dem romantischen See liegt auf 1'368 m ü.M. Die lang gezogene Bergterrasse Arni erreicht man mit der Seilbahn Intschi-Arni oder Amsteg-Arni. Der Zugang zum Ferienhaus erfolgt bequem ab der Bergstation der Seilbahn Intschi-Arni.



**Arnihorst, Arni**  
**6476 Intschi/Arni**

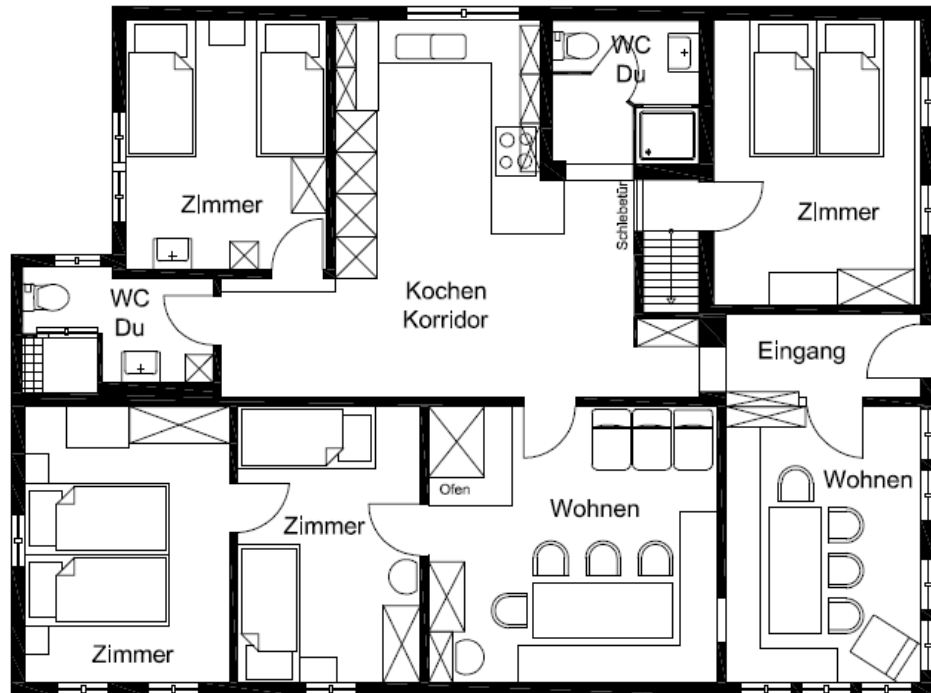


## Ferienhaus "Arnihorst"

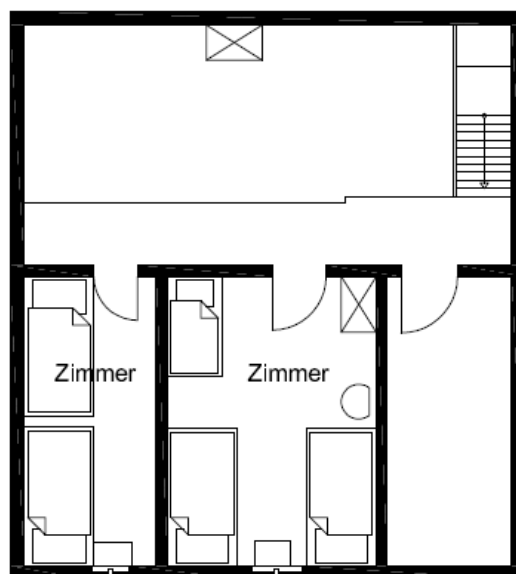


Ferienhaus mit 2 Wohnzimmern, 6 Schlafzimmern mit insgesamt 12 Betten und 1 Kinderbett, Küche und 2 WC mit Dusche

### Erdgeschoss



### Obergeschoss



## Richtlinien Ferienhäuser Arni

### Ansprechpersonen

<b>Heimwartin</b>	Leandra Grepper, Gotthardstrasse, 6476 Intschi	Tel. 041 883 19 26 / 079 407 16 31
<b>Schlüssel</b>	Restaurant Alpenblick, Arni	Tel. 041 883 03 42
<b>EWA-energieUri</b>	Brigitte Sicher, Herrengasse 1, 6460 Altdorf	Tel. 041 875 08 22 / 076 473 18 71

1. Vor Ferienbeginn telefonisch Kontakt aufnehmen mit **Restaurant Alpenblick** betreffend Schlüsselübergabe für das Ferienhaus.
2. Wohnungsbezug frühestens ab 16.00 Uhr / Wohnungsabgabe spätestens bis 10.00 Uhr
3. Bei Ferienende Abrechnung im Doppel selbst ausfüllen und visieren. Original-Abrechnung auf den Tisch im Wohnraum legen. Bei allfälligen Fragen mit der Heimwartin Kontakt aufnehmen. Hauseingangstüre abschliessen und Schlüssel im Restaurant Alpenblick abgeben.
4. Am Anschlagbrett im Ferienhaus finden Sie die wichtigsten Angaben betreffend der Organisation. Wir bitten Sie, diese Mitteilungen beim Wohnungsbezug zu lesen und zu befolgen.
5. Die Bettwäsche steht zur Verfügung und wird von der Heimwartin vorgängig bereitgestellt. Die Anzahl benutzter Bettwäsche ist auf der Abrechnung anzugeben. Mieter, die eigene Bettwäsche oder Schlafsäcke mitnehmen, bezahlen trotzdem einen reduzierten Betrag.
6. Frottéewäsche, Küchentücher und Abwaschlappen sind selbst mitzunehmen.
7. Das Inventar (Betten, Stühle, Geschirr, etc.) ist gemäss Inventarliste am Standort zu belassen.
8. Das Mitnehmen von **Haustieren ist nicht erlaubt**.
9. **Die Küche inkl. Apparate sowie die Nassräume** sind vom Mieter einwandfrei zu reinigen. Die Zimmerböden sind besenrein zu übergeben. Die restlichen Endreinigungsarbeiten erfolgen durch die Heimwartin und werden dem Ferienhausmieter mit einer Endreinigungspauschale von Fr. 70.-- in Rechnung gestellt.
10. Der Haushaltkehricht muss in **offiziellen Kehrichtsäcken** am Ferienende mitgenommen werden. Fremde Feriengäste können die Kehrichtsäcke im Restaurant Alpenblick gegen Bezahlung beziehen.

Wer sich dieser Regelung widersetzt, wird bei der Ferienhauseinteilung künftig nicht mehr berücksichtigt.

Wir wünschen schöne und erholsame Ferien auf dem Arni.

Freundliche Grüsse  
EWA-energieUri AG

## **Weisung Fischen im Arnisee**

### **Fangbewilligung / Fischerrute**

Für Mitarbeitende und Pensionierte von EWA-energieUri, die auf dem Arni ein EWA-energieUri-Ferienhaus gemietet haben, ist das Fischen im Arnisee gratis. Alle übrigen Ferienhausmieter haben die Möglichkeit zum Fischen gegen Bezahlung von Fr. 50.--/Woche.

Jeder Ferienhausmieter kann seine Fischerrute selbst mitbringen oder gegen eine Gebühr von Fr. 10.-- eine Fischerrute mieten. Die Fischerruten sind in den Ferienhäusern im Keller deponiert. Die Miete der Fischerrute und die Fangbewilligung sind auf der Abrechnung anzugeben und werden mit der Ferienhausabrechnung verrechnet.

### **Fangzeiten**

Fischen ist nur von Montag bis Freitag zwischen 06.00 Uhr und 20.00 Uhr erlaubt.

**Vom 1. bis 31. Oktober ist die Ausübung der Fischerei im Arnisee verboten.**

### **Fangmindestmass / Fangzahlbeschränkung**

Die Fische müssen eine Länge von mindestens 25 cm aufweisen. Pro Familienmitglied, welches in einem EWA-energieUri-Ferienhaus seine Ferien verbringt, dürfen je Woche im Maximum 2 Fische gefangen werden. Der Wegtransport der Fische vom Arni ist nicht gestattet.

### **Fanggerät / Fangmethode**

Das Fischen ist nur mit einer von Hand geführten Angelrute unter Verwendung einer Angel mit oder ohne Zapfen erlaubt. Hilfsgeräte wie Spinner, Löffel, Wobbler und ähnliche sind nicht gestattet. Die Fliegenfischerei ist zugelassen. Für alle Fischereiarten gilt ein striktes Widerhakenverbot.

### **Fischfangstatistik**

Alle Fischer sind zur Führung der internen Fischfangstatistik verpflichtet. Jeder gefangene Fisch ist mit folgenden Angaben auf der Fischfangstatistik einzutragen: Datum, Art, Länge und Visum.

### **Zuwiderhandlung / Kontrolle**

Der Heimwart hat das Recht zu kontrollieren, ob diese Weisung eingehalten wird und kann bei Zuwiderhandlung die notwendigen Schritte unternehmen. Wer sich dieser Weisung und den Anordnungen des Heimwartes widersetzt, wird bei der Ferienhaus-Einteilung nicht mehr berücksichtigt.

Wir bitten alle Ferienhausbenützer diese Bestimmungen strikte einzuhalten und wünschen Ihnen Petri Heil, gute Erholung und einen schönen Ferienaufenthalt auf dem Arni.

EWA-energieUri AG